



Programa Sebrae de

DESENVOLVIMENTO LOCAL



Competitividade

ÍNDICE

	O Programa	3
CAPÍTULO	O que é PDL?	4
01.	Objetivos do PDL.....	5
	Premissas do Modelo	6
	Histórico de Atuação do Sebrae no Desenvolvimento Local	6
CAPÍTULO	Como deve ser implantado?	7
02.	Fases e etapas estratégicas do modelo de aplicação do PDL Competitividade	8
	Integração da oferta de ações do Sebrae no Território	9
	Arranjos Produtivos Locais (APLs) – um pilar estratégico do PDL para a Competitividade das MPEs e Empreendedores.....	9
	Cadeia Produtiva.....	10
	Responsabilidade dos Parceiros do PDL.....	10
CAPÍTULO	Potenciais Parceiros.....	10
03.	Parceiros Estaduais.....	11
	Envolvimento das lideranças locais.....	11
	Eventos de apresentação de resultados	12
	Metodologia – metas e indicadores a serem perseguidos.....	12
	Declaração de Adesão	13



O PROGRAMA

Fomentar e promover o Desenvolvimento Econômico de regiões por meio das micro e pequenas empresas é um dos diferenciais do Sebrae. Aproveitar vocações, arranjos produtivos, parcerias com os agentes públicos e privados locais, potencializar a formalização, sobrevivência e competitividade dos negócios, reverter em trabalho e renda para a população local e impostos para a arrecadação municipal significa investir nos territórios. Convidamos gestores públicos e líderes empresariais, a sociedade civil organizada a considerar em suas agendas o Programa de Desenvolvimento Local com foco em Competitividade do Sebrae.

01.

O QUE É PDL?

O PDL é o Programa de Desenvolvimento Local com foco em Competitividade. Significa levar para os municípios e territórios atendimento estruturado para MPEs, a oferta integrada de soluções do Sebrae (Inclusão Produtiva, Educação Empreendedora, Projetos Setoriais, Inovação, Transformação Digital e Políticas Públicas para o Ambiente Empreendedor).

O PDL tem foco na elevação do faturamento das MPEs, potencializando vocações econômicas, Arranjos Produtivos, Polos Econômicos, Cadeias Produtivas, Indicações Geográficas e Turismo, presentes nos territórios como vetores de desenvolvimento econômico.

Por meio de diagnóstico local, agenda estratégica com a governança e ações diretas com as MPEs, objetiva-se impactar de forma positiva nos indicadores das empresas e em alguns indicadores para o território como formalização de empreendedores e geração de postos de trabalho.



OBJETIVOS DO PDL



Elevar a competitividade de micro e pequenas empresas e empreendedores.



Elevar o faturamento de micro e pequenas empresas e empreendedores.



Impactar positivamente na geração de postos formais de trabalho nos municípios alvo.



Impactar positivamente na formalização de empreendedores e contribuir para inclusão produtiva.

COMPETITIVIDADE



GOVERNANÇA

PREMISSAS DO MODELO

- 1 Foco nas empresas, empreendedores e ambiente de negócios
- 2 Atenção à demanda e às necessidades locais para o desenvolvimento econômico
- 3 Cooperação multi-institucional
- 4 Padronização e respeito às vocações locais
- 5 Governança pública e empresarial voltada aos resultados das pequenas empresas
- 6 Agentes de Competitividade
- 7 Impacto nos indicadores de transformação dos pequenos negócios

HISTÓRICO DE ATUAÇÃO DO SEBRAE NO DESENVOLVIMENTO LOCAL



02.

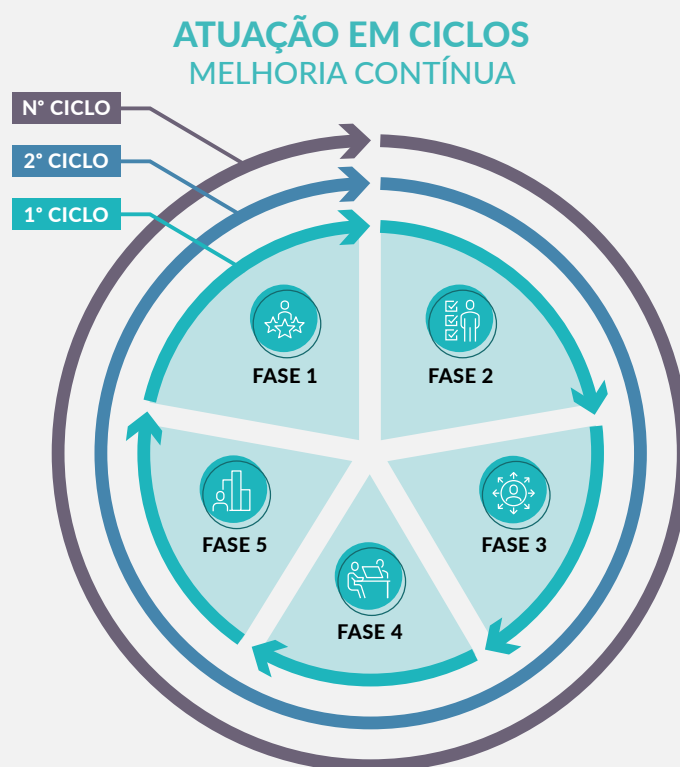
COMO DEVE SER IMPLANTADO?

Através de uma agenda estratégica assertiva pactuada com a governança pública e empresarial local, pequenas empresas, associações comerciais, cooperativas, sindicatos, universidades, associações de produtores, lideranças chaves e demais atores.

APLICAÇÃO DO MODELO DE DESENVOLVIMENTO LOCAL COM FOCO EM COMPETITIVIDADE

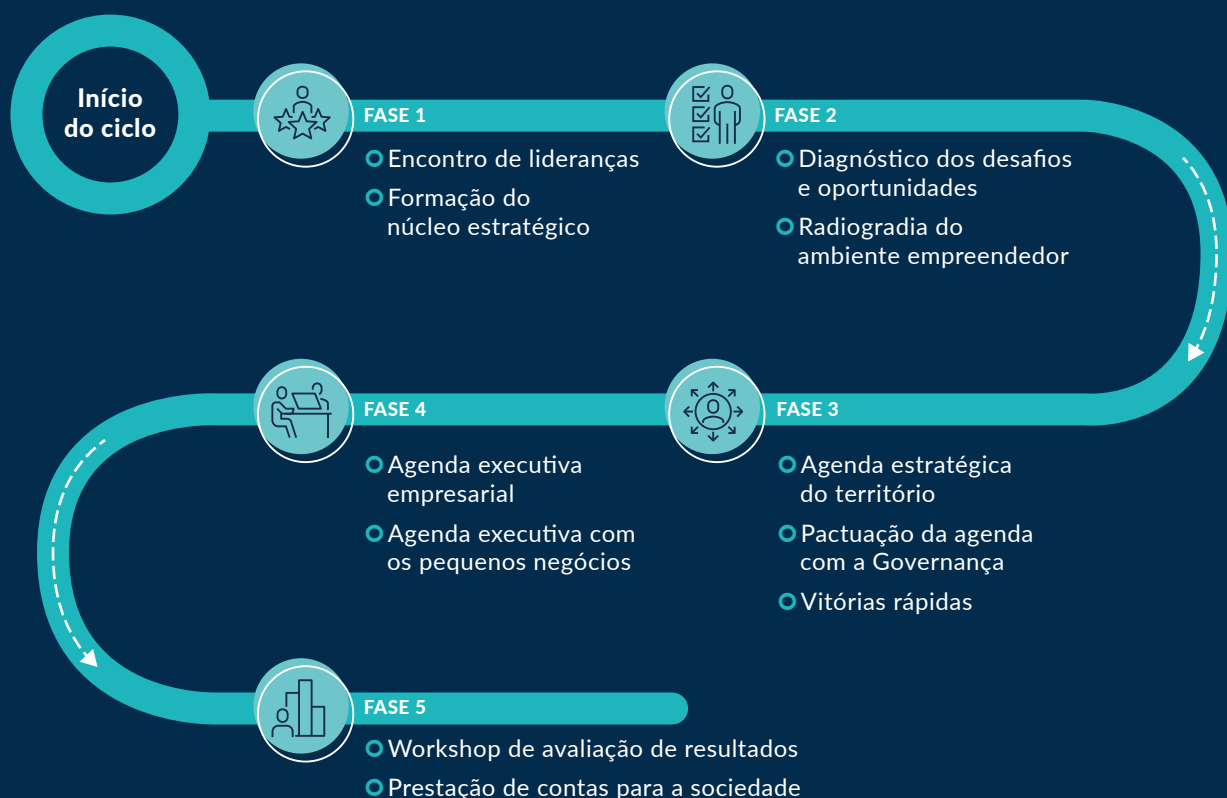
O PDL Competitividade atuará no município/território com atores locais para pactuar uma agenda estratégica de desenvolvimento econômico, com ações diretas para as pequenas empresas e empreendedores com foco em elevar/melhorar os indicadores desses negócios.

O modelo de atuação se dará em fases estratégicas que performará em ciclos, conforme a necessidade de aplicação no território e conforme comprometimento dos atores principais.



FASES E ETAPAS ESTRATÉGICAS DO MODELO DE APLICAÇÃO DO PDL COMPETITIVIDADE

1. Engajamento	2. Compreensão de Oportunidades e Desafios	3. Agenda Estratégica e Compromissos	4. Execução da Agenda Estratégica	5. Mensuração e Avaliação de Resultados
<ul style="list-style-type: none"> • Identificar as lideranças locais junto com o Escritório Regional do Sebrae • Realizar as visitas aos atores locais • Organizar e coordenar o encontro com as lideranças locais 	<ul style="list-style-type: none"> • Conversar com atores locais • Identificar iniciativas estruturantes • Diagnóstico dos desafios e oportunidades para o município 	<ul style="list-style-type: none"> • Organizar e conduzir Oficinas de Planejamento Participativo • Organizar e conduzir reuniões para construção de Agenda Estratégica para o Desenvolvimento • Comunicar o andamento da Agenda Estratégica 	<ul style="list-style-type: none"> • Mobilizar empresas para participarem do Programa • Aplicar o Diagnóstico e definir planos de ação com as MPEs locais • Monitorar e apoiar a execução das ações da Agenda Estratégica 	<ul style="list-style-type: none"> • Coletar dados para mensuração de resultados • Organizar e conduzir o encontro de avaliação • Identificar e reunir informações sobre casos de sucesso



INTEGRAÇÃO DA OFERTA DE AÇÕES DO SEBRAE NO TERRITÓRIO

As empresas e os empreendedores estão inseridos em um ambiente local que delimita, em boa parte, a sua atividade.

Compreender melhor a situação atual do ambiente empreendedor contribuirá para a definição de estratégias e medidas que melhorem esse ambiente.

Para a evolução do ecossistema empreendedor, é importante que as suas diferentes dimensões sejam trabalhadas de forma coordenada, ainda que não sejam desenvolvidas na mesma intensidade e ao mesmo tempo.

O Sebrae dispõe de soluções e programas estruturados para atender as necessidades do ambiente local com foco nos resultados finalísticos para os empreendedores e MPEs.



Diagnóstico

Pacto de Governança

Agenda competitividade

ARRANJOS PRODUTIVOS LOCAIS (APLS) – UM PILAR ESTRATÉGICO DO PDL PARA A COMPETITIVIDADE DAS MPEs E EMPREENDEDORES

O Estado de São Paulo possui uma Rede Paulista de Arranjos Produtivos Locais (APLs) coordenada pela Secretaria de Desenvolvimento Econômico do Governo Estadual (SDE). Com a metodologia do Sebrae do PDL com foco em Competitividade, as entidades que representam esses APLs são convidadas a interagir e criar uma agenda estratégica para o desenvolvimento do cluster. As MPEs dos APLs são convidadas a embarcarem em soluções e programas estruturados do Sebrae e de parceiros, voltados a impactar em indicadores tais como elevação de Faturamento e Produtividade. Essa ação traz benefícios aos municípios e territórios dos APLs: elevar postos de trabalho formais, elevar a formalização de empreendedores, oportunizar microcrédito, elevar educação para mão de obra especializada, promover educação empreendedora às redes de ensino da localidade, fomentar inovação para

os pequenos negócios, trazer universidades e centros de pesquisa próximos às MPEs do Arranjo, modernizar o ambiente empreendedor com ação junto aos atores públicos (elevar compras públicas, minorar burocracia, ter uma Sala do Empreendedor ativa, entre outros). Essa ação é orientada pelo Sebrae e realizada em parceria com os municípios e territórios que sediam os APLs. Prefeituras, Secretários Municipais, Câmaras Legislativas, Autarquias, Consórcios Municipais, Associações empresariais, Cooperativas, Sindicatos, Associações de Produtores são convidados a interagir nessa agenda. Essa agenda estratégica, firmada e comprometida, apontará em cada território vetores de desenvolvimento, e a ação dos parceiros será convergente para esse objetivo. Hoje a SDE coordena a Rede Paulista de APLs, promovendo ações e convalida o reconhecimento de novos APLs.

CADEIA PRODUTIVA



Cadeia produtiva é um conjunto de etapas consecutivas, ao longo das quais matérias primas e insumos sofrem transformação e agregação de valor.

Os produtos e serviços finalizados são ofertados para o próximo elo da cadeia, até chegarem ao consumidor final.

O PDL Competitividade do Sebrae está atento à dinâmica das cadeias produtivas relacionadas aos Arranjos Produtivos, Polos Econômicos e Vocações de cada região, potencializando a competitividade no mercado e facilitando as dinâmicas entre compradores e vendedores, com instrumentos como Rodadas de Negócios, inserção em Market Places, estímulo à participação em Feiras, Missões e ações de Mercado.

O Sebrae aproxima pequenos produtores e empresas de seus potenciais compradores, para gerar mais renda e negócios à MPEs.

São produtores rurais vendendo para minimercados, restaurantes e varejões; são MEIs ofertando serviços na Construção Civil, são as pequenas pousadas trabalhando em sinergia com restaurantes, artesãos e comércio varejista nas cidades com vocação turística, são médias e grandes empresas e Prefeituras interessadas em comprar de pequenos empreendedores locais e regionais. O Sebrae promove essa aproximação!

03. POTENCIAIS PARCEIROS

O Sebrae aproxima parceiros em torno de uma agenda estratégica empresarial e de melhoria do ambiente de negócios no curto, médio e longo prazos, protagonizada pelas instituições existentes nos municípios, sempre com o foco nos ganhos para as MPEs e o desenvolvimento econômico do território. A condição para que isso aconteça é o engajamento dessas lideranças ao Programa de Desenvolvimento Local, com o propósito de atuarem de forma integrada e colaborativa para elevar a competitividade das MPE e melhorar o ambiente de negócios, gerando mais empregos e formalizações de empreendimentos. É essencial que os Parceiros tenham interlocutores designados e ativos em todo o processo.

RESPONSABILIDADE DOS PARCEIROS DO PDL

- 1 Compromisso com a Agenda Estratégica
- 2 Foco nas empresas, empreendedores e ambientes de negócios.
- 3 Atenção à demanda e às necessidades locais de outras áreas que impactam no desenvolvimento
- 4 Mobilização de MPEs e Empreendedores.
- 5 Governança para resultados.



ENVOLVIMENTO DAS LIDERANÇAS LOCAIS

“Um dos principais avanços foi aproximar as pessoas. Agradecimento público aos agentes, e ao Sebrae que está surpreendendo.” **Rafael Accorsi, Serra Negra**

“Um dos maiores ganhos do programa PDL foi a união de algumas secretarias que ganhamos para o setor de Turismo.” **Valdir Baptista, Relações Empresariais da Prefeitura de Barueri**

“Os técnicos parceiros do Sebrae-SP conseguiram trazer para a cidade um novo ambiente de investimentos.” **Fernando Galvão, ex-perfeito de Bebedouro**

O Sebrae é a casa do Empreendedor, das Lideranças Locais, Atores-chaves, Prefeituras, Associações Comerciais, Universidades, Poder Público. Estamos em 33 Escritórios Regionais e com as unidades Sebrae Aqui disponíveis para atendimento direto!

Conheça o ponto de atendimento mais próximo.

PARCEIROS ESTADUAIS



Secretaria de Desenvolvimento Econômico



METODOLOGIA – METAS E INDICADORES A SEREM PERSEGUIDOS

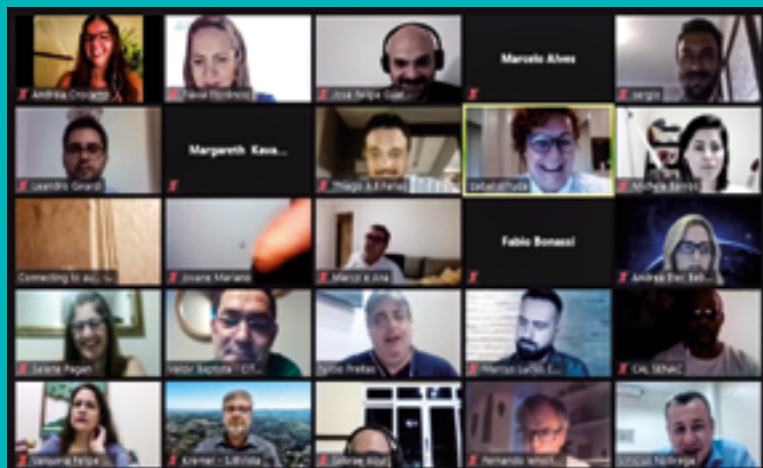
As metas e indicadores estão atrelados principalmente ao aumento de Faturamento das MPEs, formalizar empreendedores e manter ou elevar postos de trabalho



EVENTOS DE APRESENTAÇÃO DE RESULTADOS

No PDL com foco em Competitividade, demonstramos a todos os envolvidos o andamento das ações, articulações, eventos de lançamento, agendas estratégicas e principalmente os resultados finalísticos alcançados pelas MPEs participantes das ações.

Conheça nossa página mais recente sobre os resultados do PDL pdl.sebraesp.com.br





Declaração de Adesão | Programa SEBRAE-SP de Desenvolvimento Local

Do proponente

Nome da instituição: _____

CNPJ: _____

Endereço: _____

Nome do representante legal: _____

Nome do interlocutor indicado: _____

E-mail para contato: _____

Telefone para contato: _____

Do Sebrae-SP

Escritório Regional: _____

Gerente responsável: _____

Gestor Responsável: _____

Objetivo: direcionar o planejamento, coordenação e implantação de programas técnicos, projetos e atividades de apoio às micro e pequenas empresas, em conformidade com as políticas nacionais de desenvolvimento, e sua implantação em municípios e territórios paulistas.

Público-alvo:

- Potenciais empreendedores, potenciais empresários, microempreendedores individuais (MEI), microempresas (ME), empresas de pequeno porte (EPP) e demais empresas, associações e órgãos do poder público e privado inseridos nos diferentes domínios dos ecossistemas empreendedores no estado de São Paulo;
- Prefeituras e subprefeituras municipais, no que tange à representação de pequenas e empresas e empreendedores de seus territórios/localidades;
- Entidades de representação de MPEs e empreendedores tais como Associações, Sindicatos, Cooperativas, Institutos, Fundações, Escolas, Universidades, Sistema S, entre outras;

Responsabilidades do Proponente

- Li e concordo com a metodologia do Programa de Desenvolvimento Local do SEBRAE-SP.
- Concordo com as eventuais contrapartidas econômicas necessárias à implantação do Programa de Desenvolvimento Local do Sebrae-SP.
- Concordo com a realização de evento de lançamento e encerramento do Programa, e comprometo-me a estar presente ou enviar representante.
- Concordo com a realização de reunião de alinhamento técnico entre as equipes para sensibilização e definição do planejamento, avaliando a participação.
- Comprometo-me em indicar formalmente um colaborador como interlocutor direto do Programa, que será o responsável pelo gerenciamento das atividades.
- Estou ciente e concordo que o PDL do Sebrae-SP é um método e que os resultados com esse território dependem de engajamento e execução de papéis e atividades de todos os partícipes envolvidos diretamente e não apenas do Sebrae-SP.

Assinaturas

Local: _____

Data: _____



*Serviço Brasileiro de Apoio às
Micro e Pequenas Empresas*

0800 570 0800 / www.sebraesp.com.br